

Drenagem Pluvial

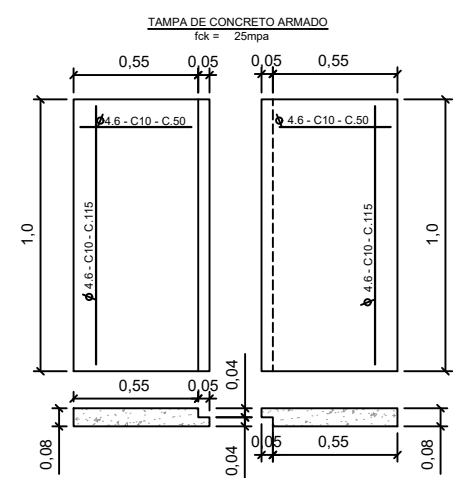
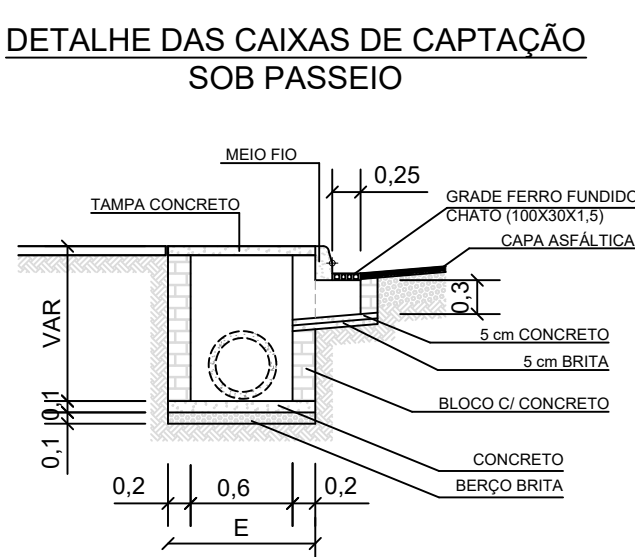
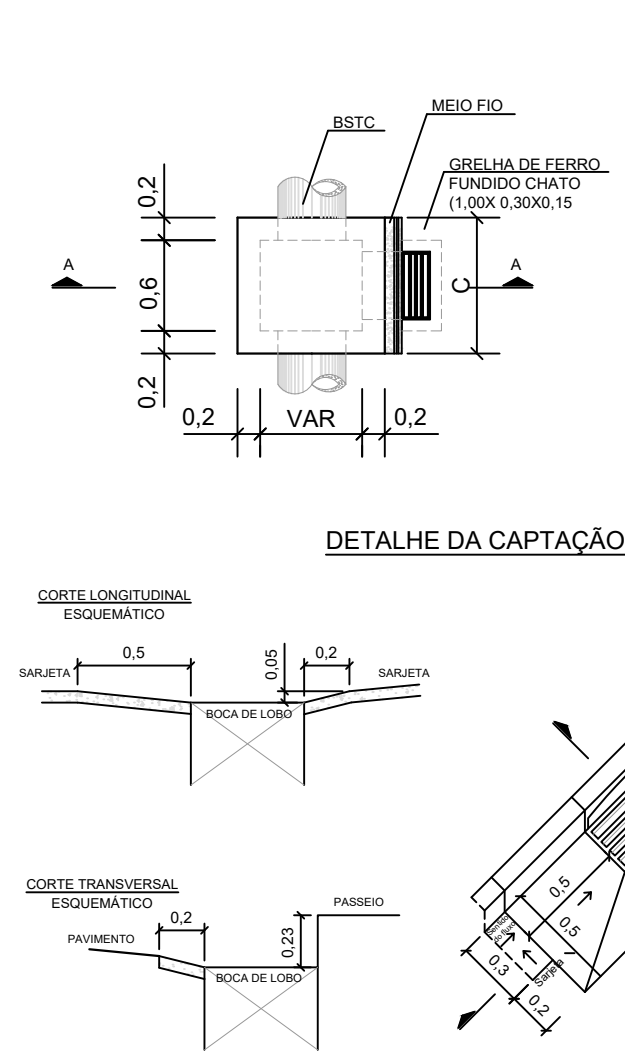
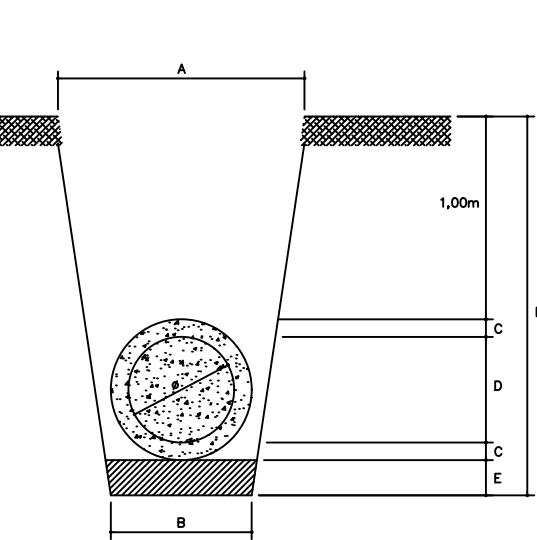
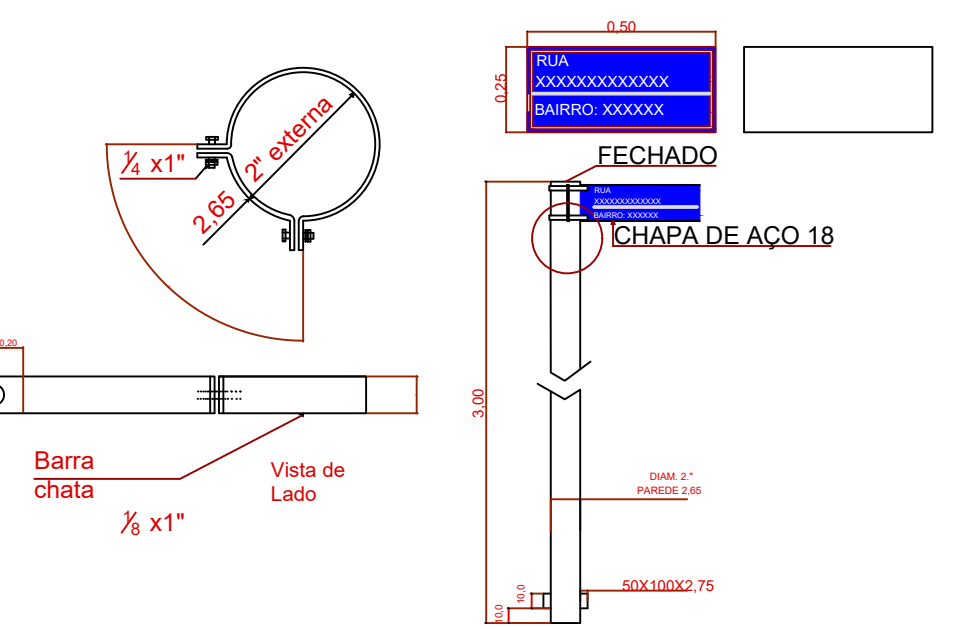
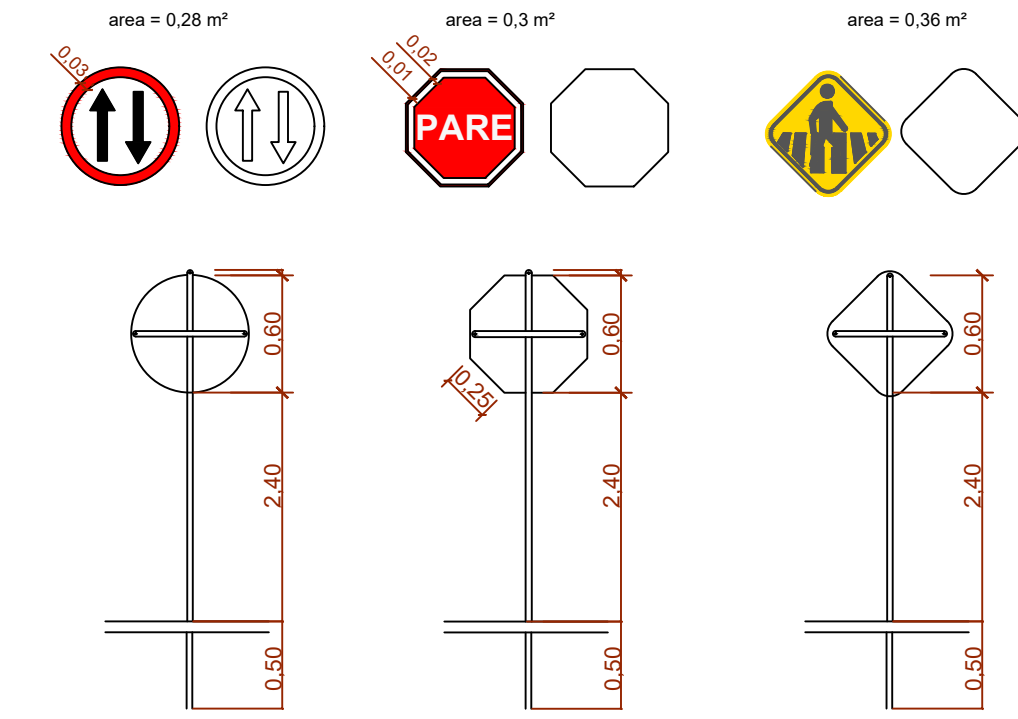
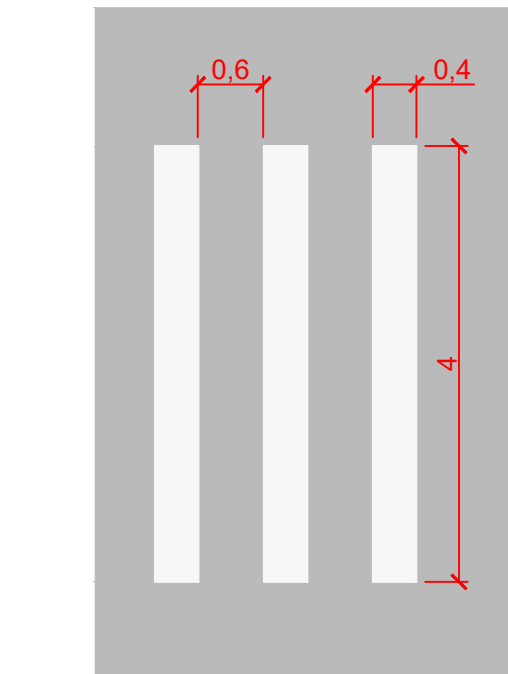


TABELA PARA ESCOLHA DAS DIMENSÕES DA CAIXA

D2 (SAÍDA)	C	E
CC-2 0,40	0,70	0,80
CC-2 0,60	0,70	1,00
CA-1 0,60	0,70	1,00
CA-1 0,80	0,70	1,20
CA-1 1,00	0,70	1,40
CA-1 1,20	0,70	1,70
CA-1 1,00	0,70	2,80
CA-1 1,20	0,70	3,10

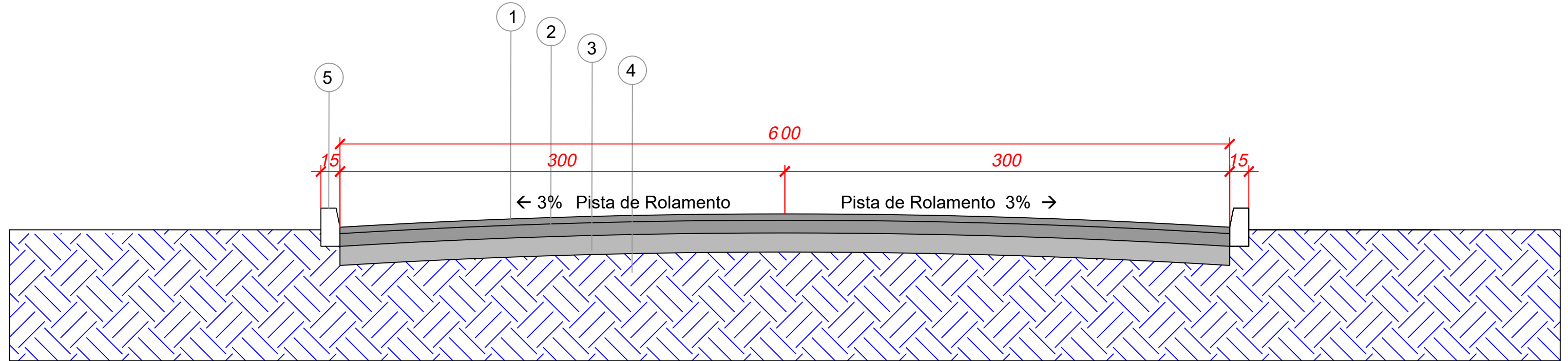


Diâmetro do tubo - Ø	A	B	C	D	E	L
20cm	80cm	80cm	2cm	20cm	10cm	134cm
30cm	80cm	80cm	3cm	30cm	10cm	146cm
40cm	90cm	90cm	4cm	40cm	10cm	158cm
60cm	120cm	120cm	6cm	60cm	10cm	182cm
80cm	140cm	140cm	8cm	80cm	30cm	231cm
100cm	160cm	160cm	10cm	100cm	40cm	260cm
120cm	184cm	184cm	12cm	120cm	42cm	286cm
150cm	280cm	280cm	15cm	150cm	50cm	330cm
200cm	420cm	280cm	20cm	200cm	55cm	395cm



SEÇÃO TIPO PAVIMENTAÇÃO
RUA JONAS CORREA GARCIA
ESCALA: 1/50

- 1 - REVESTIMENTO EM LAJOTA SEXTAVADA - E 8.0 cm
- 2 - PÓ PEDRISCO ASSENTAMENTO E 5 cm
- 3 - SUB BASE BRITA GRADUADA E 15 cm
- 4 - SOLO COMPACTADO
- 5 - MEIO FIO



PAVIMENTAÇÃO

Título do Projeto: PAVIMENTAÇÃO DA RUA JONAS CORREA GARCIA
Proprietário: PREFEITURA MUNICIPAL DE SÃO JOSÉ DO CERRITO

Assinatura: **PREFEITO - LEONARDO GARCIA HEINZEN**

Engº Civil: **Nilson do Prado Rodrigues - CREA-SC 172357-5**

OBRA:
PAVIMENTAÇÃO DA RUA JONAS CORREA GARCIA
Rua Jonas Correa Garcia Bairro Dom Daniel
Município: São José do Cerrito - Estado: Santa Catarina

OBSERVAÇÕES:	ESCALA	PAV PRANCHA 03/P
	INDICADA	
	DATA EMISSÃO:	
	INDICADA	
Área total = 727,11m²	DESENHISTA:	NILSON