

Relatório - Santa Catarina

Total de municípios

295

Municípios com respostas

295

Taxa de participação

100%



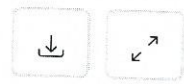
Em Santa Catarina, o Controle Interno apresenta os seguintes tipos de estrutura:

Uma unidade, única para todos os Poderes: no Poder Executivo existe apenas um Órgão Central de Controle Interno responsável pelo Controle Interno nos Poderes Executivo e Legislativo.

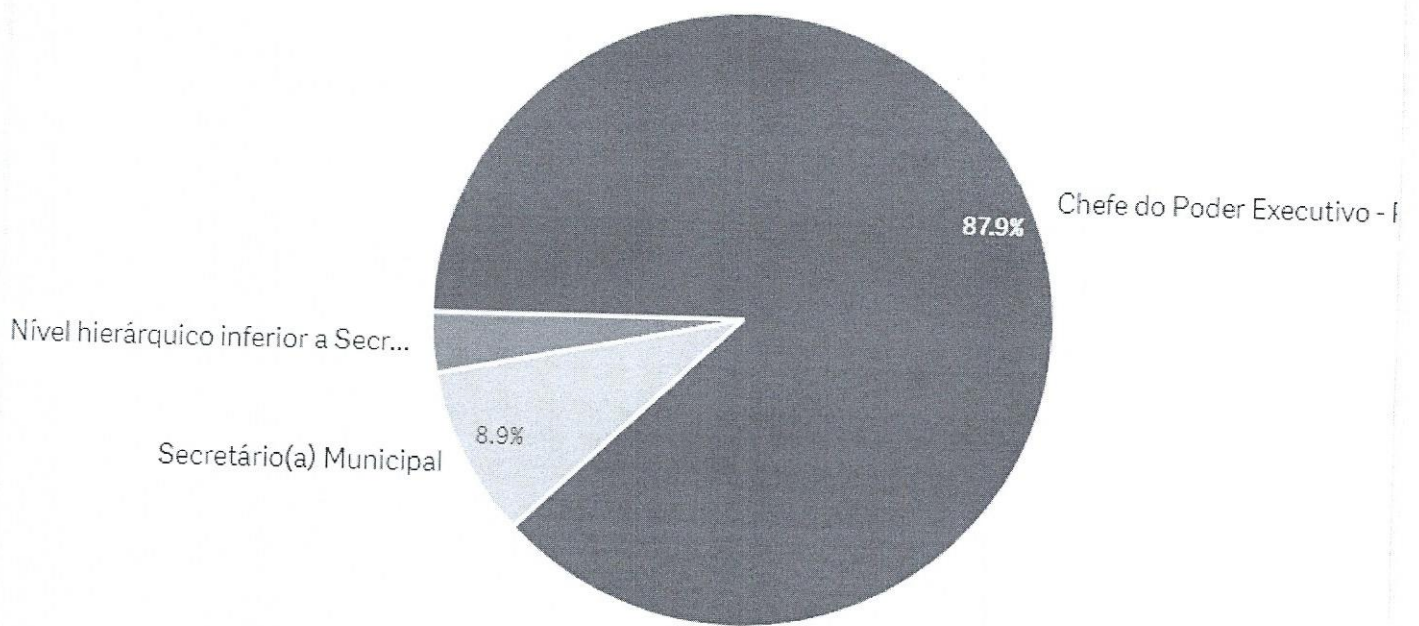
178

60,3%

Uma unidade no Poder Executivo e outra no Poder Legislativo: há uma estrutura de Controle Interno específica para cada Poder. Cada Poder deve ter sua própria unidade de Controle Interno, nos termos do Prejulgado TCE-SC 1900



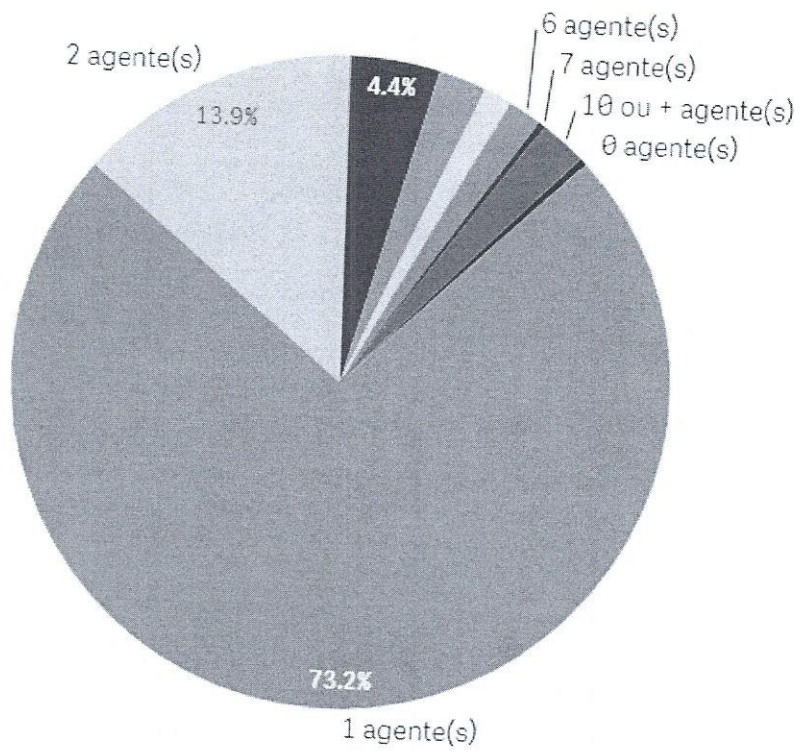
Em Santa Catarina, os órgãos de Controle Interno estão vinculados à seguinte estruturas:



Idealmente, o órgão de controle interno deve estar vinculado a uma estrutura da alta administração.



Quantidade de agentes de controle interno por município de SC





Relação entre despesa total e quantidade de agentes no Controle Interno

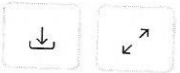
Município	Despesa Liquidada Total	Qtde. Agentes no Controle Interno	Despesa per capita
Blumenau	R\$1.611.279.461,90	36	R\$44.757,7
Joinville	R\$2.394.783.387,17	29	R\$82.578,7
Florianópolis	R\$2.177.253.010,71	17	R\$128.073,7
Itajaí	R\$1.647.799.361,30	14	R\$117.699,9
Jaraguá do Sul	R\$804.260.361,77	14	R\$57.447,1
Lages	R\$675.574.694,07	13	R\$51.967,2
Balneário Camboriú	R\$990.191.121,13	12	R\$82.515,9
Criciúma	R\$876.143.486,50	7	R\$125.163,3
Navegantes	R\$323.375.003,23	6	R\$53.895,8
Rio do Sul	R\$318.708.916,07	6	R\$53.118,1
Concórdia	R\$289.412.347,37	6	R\$48.235,3
Biguaçu	R\$230.136.529,28	6	R\$38.356,0
Penha	R\$106.083.602,08	6	R\$17.680,6



Em Santa Catarina, quais são os procedimentos mais comuns realizados pelo Sistema de Controle Interno?

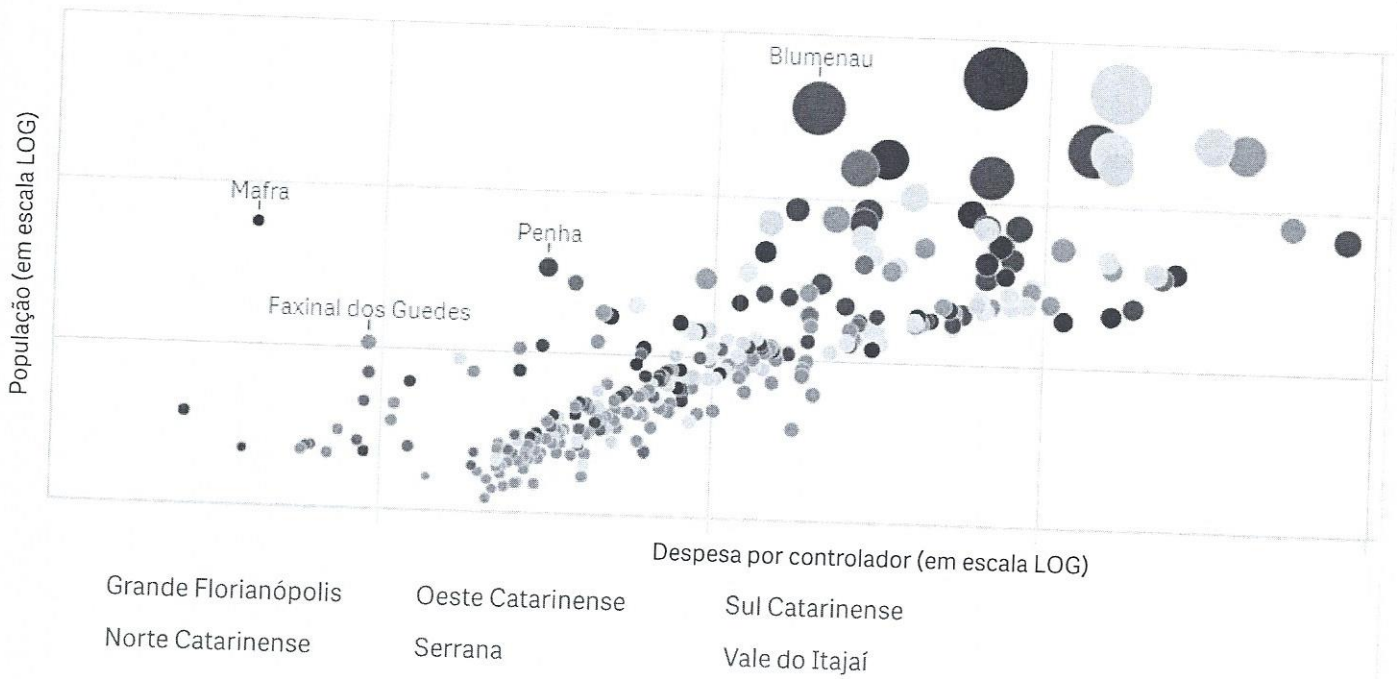
Percentual com relação ao total de questionários.

Procedimento adotado	Percentual
Totais	50%
Acompanhamento da remessa de dados e informações a órgãos de controle	96%
Orientações aos gestores acerca de normas, procedimentos etc.	90%
Verificação do cumprimento de decisões do Tribunal de Contas	79%
Emissão de Parecer sobre a regularidade do processo de admissão de pessoal em cargo efetivo e por tempo determinado	79%
Exame de prestações de contas de adiantamentos	64%
Acompanhamento de licitações, dispensas e inexigibilidades	61%
Acompanhamento da execução de contratos, convênios e similares	58%
Exame de prestações de contas de diárias	58%
Avaliação do cumprimento de metas previstas no plano plurianual	57%



Comparação da quantidade de agentes no controle interno com os totais da despesa e população

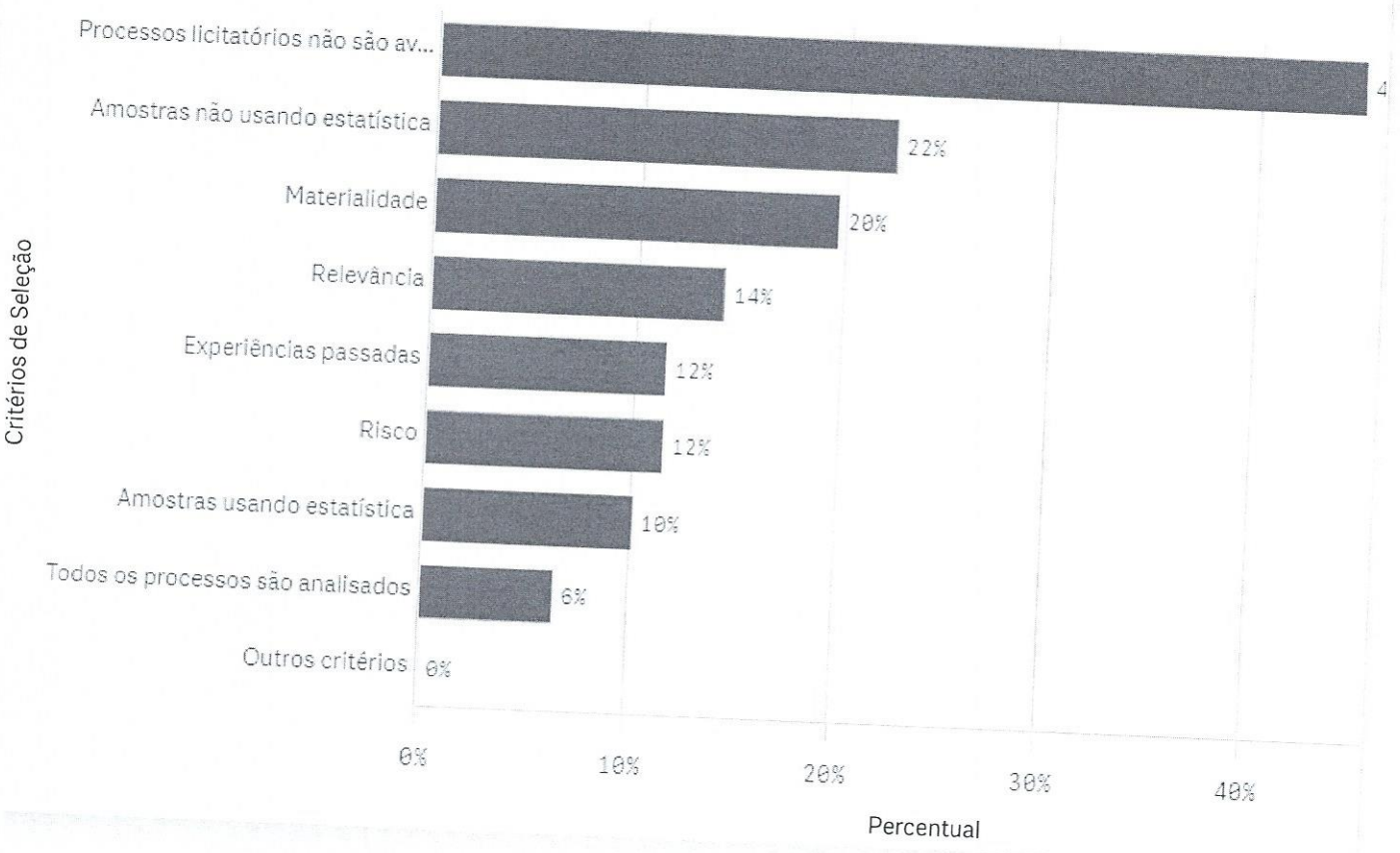
Municípios com menor quantidade de agentes no controle interno, frente a despesa pública e população total



Quanto mais à direita estiver a bolha, menor é o número de controladores em relação ao orçamento anual do município. Quanto mais acima estiver a bolha, menor a quantidade de controladores em relação à população. Tamanho da bolha: relacionada ao



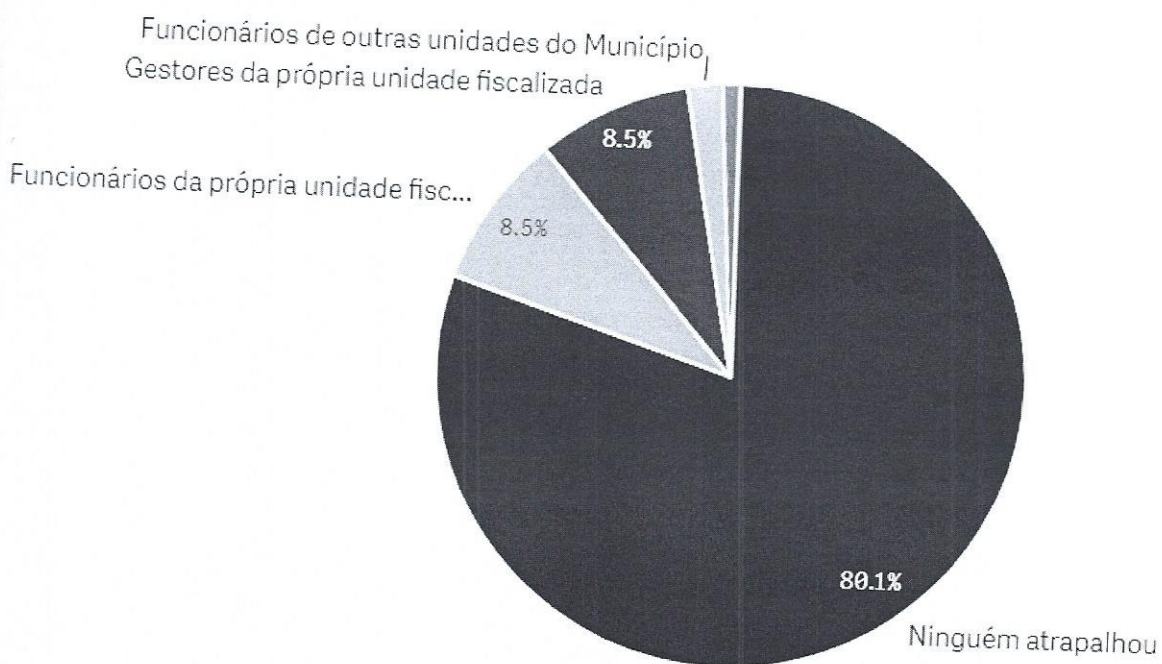
Critérios de seleção utilizados para avaliação dos processos licitatórios - SC





Quem dificultou a obtenção de informações e documentos para a realização dos trabalhos do Sistema de Controle Interno

Percentual com relação ao total de questionários.



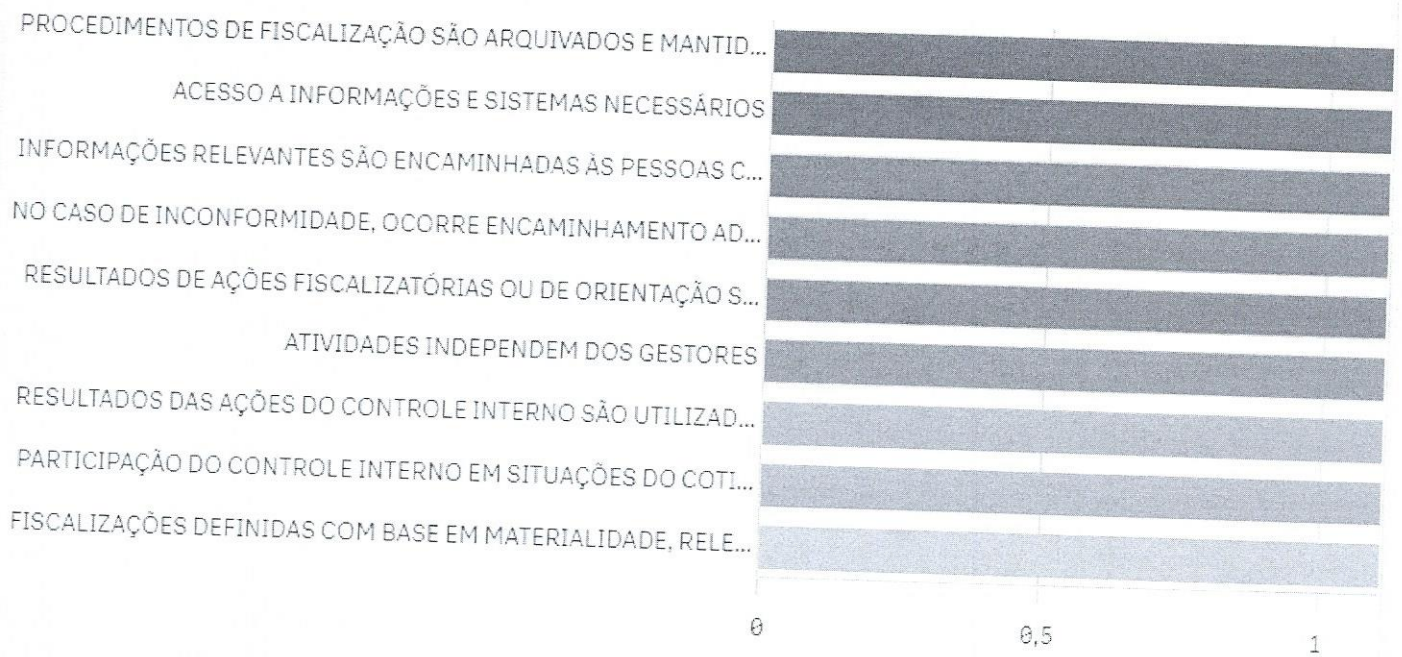
Apoio à efetividade do Controle Interno em Santa Catarina

Os números representam a quantidade de municípios em cada categoria de avaliação

Quesito	Avaliação
	4 - concordam totalmente
ACESSO A INFORMAÇÕES E SISTEMAS NECESSÁRIOS	15
ATIVIDADES INDEPENDEM DOS GESTORES	13
FISCALIZAÇÕES DEFINIDAS COM BASE EM MATERIALIDADE, RELEVÂNCIA E RISCO	5
INFORMAÇÕES RELEVANTES SÃO ENCAMINHADAS ÀS PESSOAS COMPETENTES	14
NO CASO DE INCONFORMIDADE, OCORRE ENCAMINHAMENTO ADEQUADO	13
PARTICIPAÇÃO DO CONTROLE INTERNO EM SITUAÇÕES DO COTIDIANO DA GESTÃO	8
PROCEDIMENTOS DE FISCALIZAÇÃO SÃO ARQUIVADOS E MANTIDOS POR NO MÍNIMO 5 ANOS	18
RESULTADOS DAS AÇÕES DO CONTROLE INTERNO SÃO UTILIZADOS PARA MELHORIAS	8
RESULTADOS DE AÇÕES FISCALIZATÓRIAS OU DE ORIENTAÇÃO SÃO FORMALMENTE DOCUMENTADOS	14

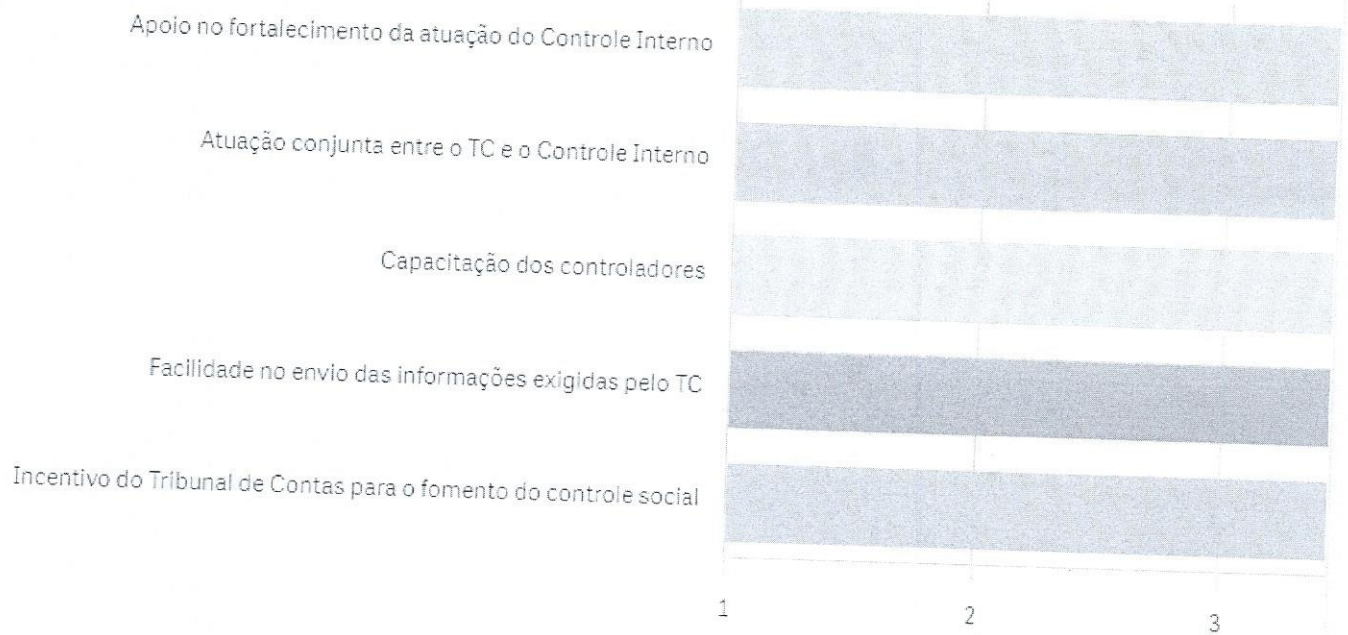
SC - Quesitos de apoio à efetividade do Controle Interno

A medida apresenta a média das respostas dos municípios. Partindo de 4 (Concordo totalmente) até 0 (Discordo totalmente)





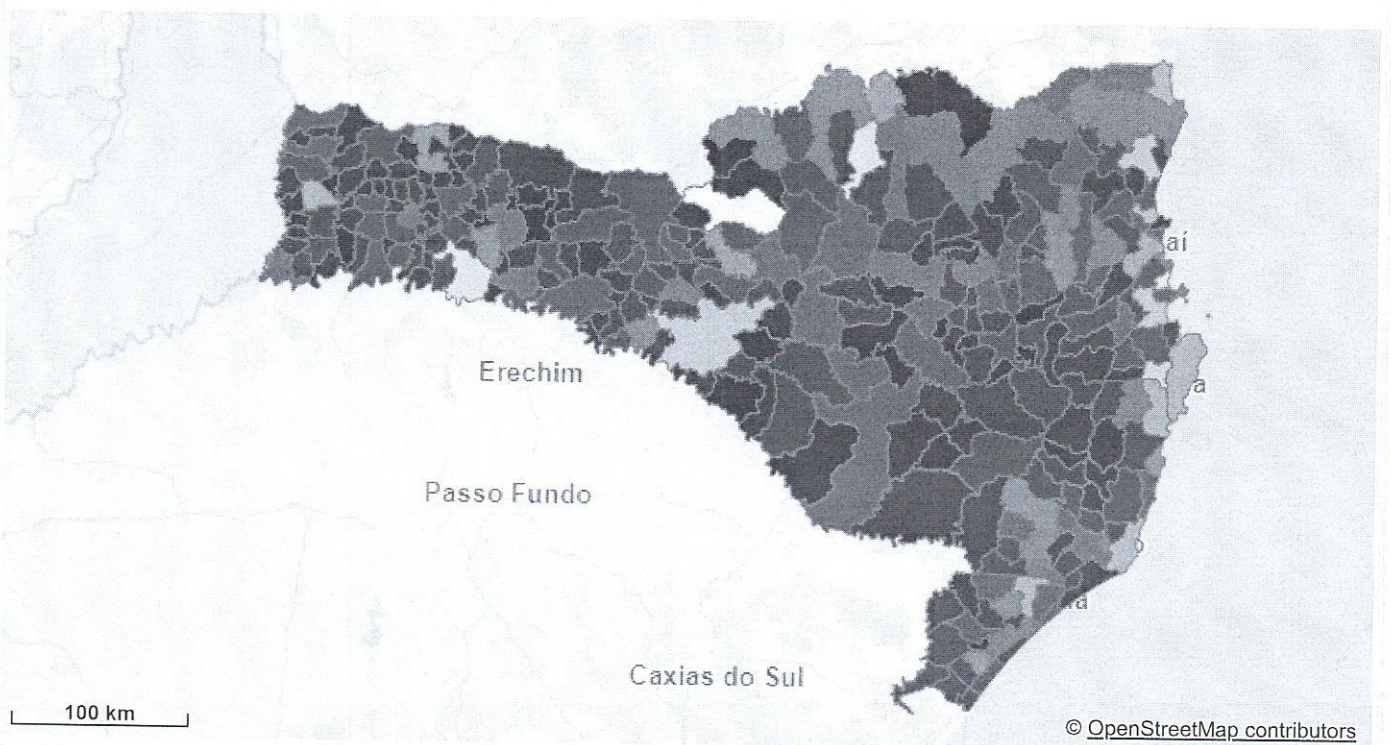
Avaliação do TCE/SC (nota média, de 1 a 10)





valores absolutos (R\$/cont... em escala logarítmica

Agentes de controle interno em relação ao orçamento - (Orçamento Total / agentes de controle)



Tribunal de Contas de Santa Catarina

