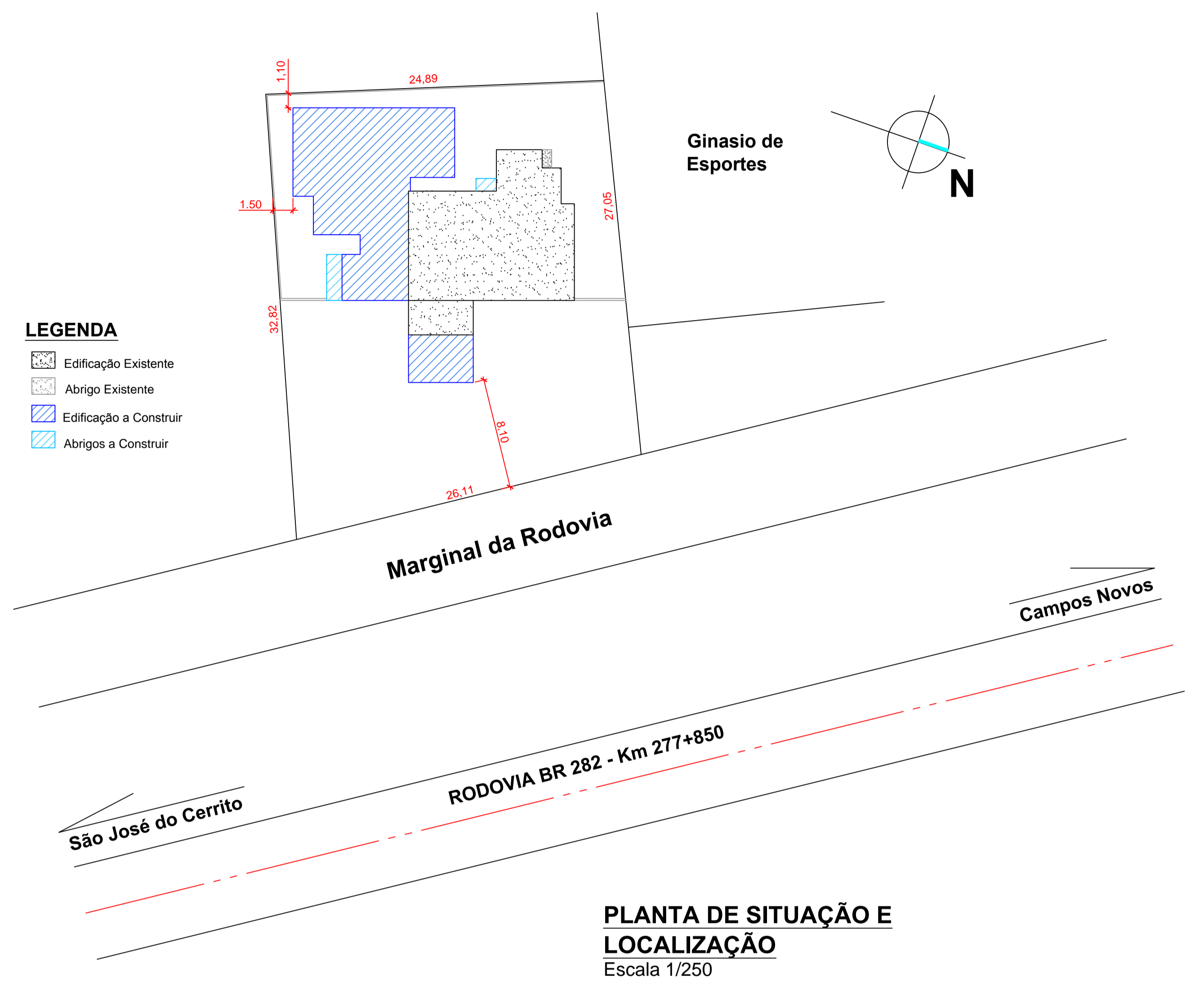


- Legenda**
- 01 - Cuba de Inox
  - 02 - Ducha Higiénica
  - 03 - Lavatório
  - 04 - Vaso Sanitário
  - 05 - Maca
  - 06 - Mesa Ginecológica
  - 07 - Pia de Despejo c/ Válvula de Descarga - esq Ø75mm
  - 08 - Pia de Cozinha
  - 09 - Tanque

- LEGENDA**
- Edificação Existente
  - Abrigo Existente
  - Edificação a Construir
  - Abrigos a Construir

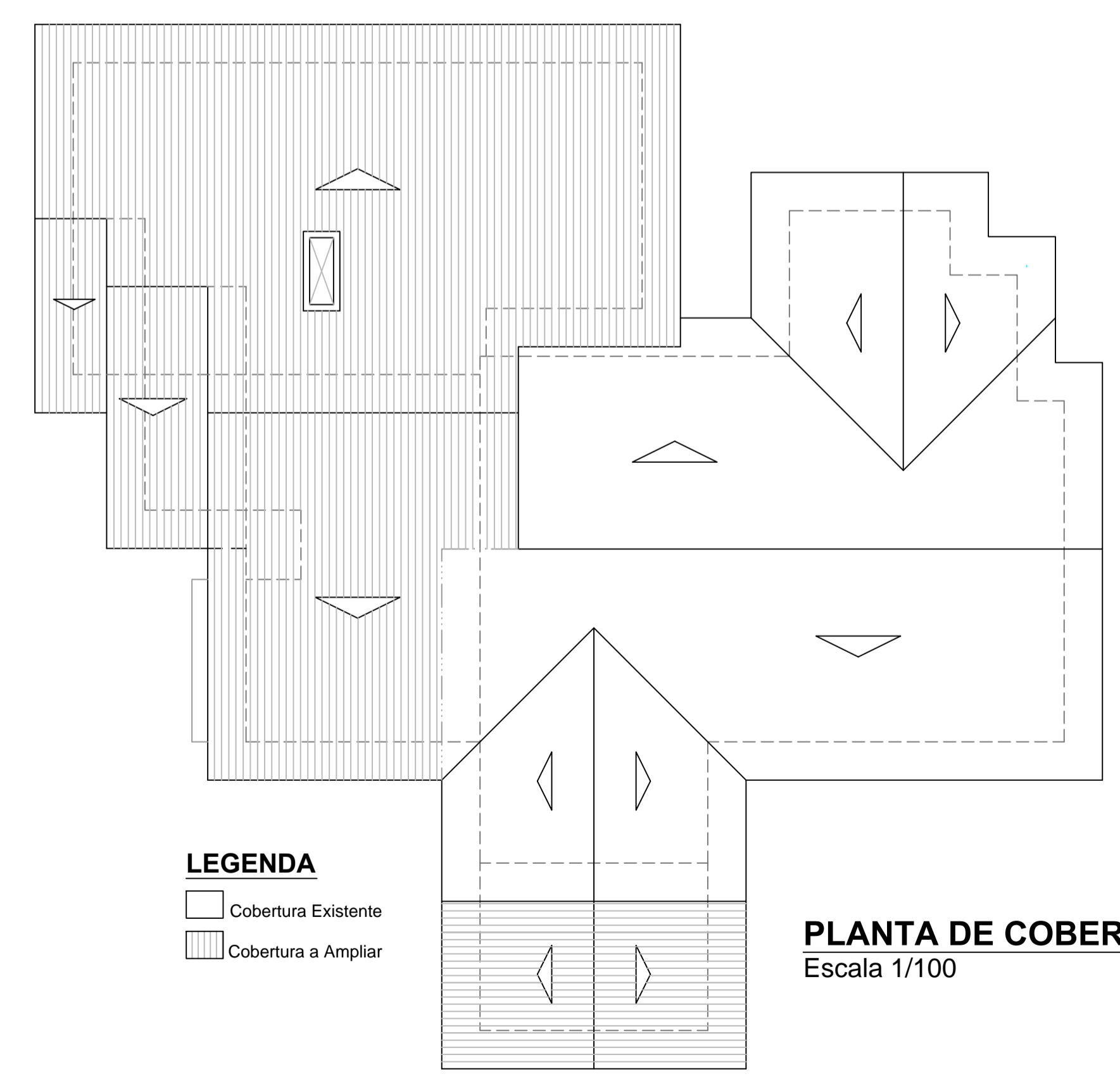


**PLANTA DE SITUAÇÃO E LOCALIZAÇÃO**  
Escala 1/250

- ABRIGOS EXTERNOS**
- Abrigo 01 - Resíduos Sólidos do Grupo "D"**  
Área: 1,50m<sup>2</sup>  
Volume: 2,70m<sup>3</sup>
  - Abrigo 02 - Resíduos Sólidos do Grupo "A" e "E"**  
Área: 1,50m<sup>2</sup>  
Volume: 2,70m<sup>3</sup>
  - Abrigo 03 - Compressor**  
Área: 1,39m<sup>2</sup>  
Volume: 1,39m<sup>3</sup>

- LEGENDA**
- Paredes Existentes
  - Paredes Existentes a Demolir
  - Paredes a Construir
  - Paredes dos Abrigos a Construir

**PLANTA BAIXA**  
Escala 1/50  
Área Total Existente: 121,42m<sup>2</sup>  
Área a Demolir: 10,87m<sup>2</sup>  
Área Total a Ampliar: 134,74m<sup>2</sup>  
Área Total Final: 256,16m<sup>2</sup>



- LEGENDA**
- Cobertura Existente
  - Cobertura a Ampliar

**PLANTA DE COBERTURA**  
Escala 1/100

<b>AMURES</b>		ASSOCIAÇÃO DE MUNICÍPIOS DA REGIÃO SERRANA	
<b>PREFEITURA MUNICIPAL</b>		<b>01</b>	
<b>SÃO JOSÉ DO CERRITO - SC</b>			
<b>ASSESSORIA TÉCNICA</b>		<b>OBRA:</b>	
<b>PROJETO:</b>	Elielane Grudtner CAU nº17356-8	<b>PROJETO ARQUITETONICO</b>	
<b>PREFEITO:</b>	ARNO TADEU MARIAN	AMPLIAÇÃO DE UNIDADE SANITÁRIA	
<b>DESENHO:</b>		Planta Baixa, Planta de Cobertura e Planta de Situação e Localização	
		Área Total da Ampliação: 134,74 m <sup>2</sup>	
		Localização: Rodovia BR 282, km277+850, Salto dos Marianos - São José do Cerrito SC	
		Escala:	REV.:
		Indicada	06/2013